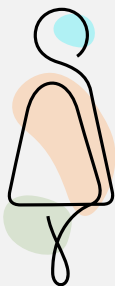
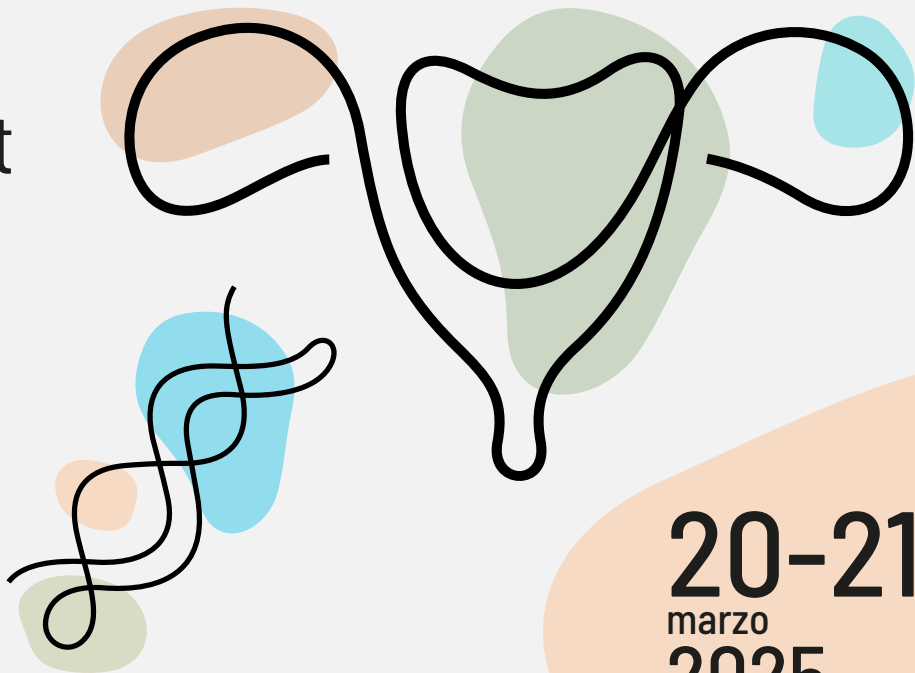


EVENTO ECM RESIDENZIALE

# Oncogynecology Diagnostics Summit



3<sup>a</sup> EDIZIONE



20-21  
marzo  
2025

## SEDE:

Hotel NH Collection Torino Piazza Carlina  
Piazza Carlo Emanuele II, 15  
10123 Torino

**Responsabili Scientifici**  
Umberto Malapelle, Claudio Zamagni

## Razionale Scientifico



La definizione delle alterazioni che causano difetti a carico del sistema di riparazione dei danni al DNA ricopre oggi un ruolo fondamentale come marcatore predittivo di risposta al trattamento con inibitori degli enzimi PARP, superando ed integrando quanto sino ad oggi è accaduto grazie alla caratterizzazione delle alterazioni in BRCA1 e 2. Data la complessità dell'analisi da condursi mediante sequenziamento genico di nuova generazione, che si rende necessaria al fine di caratterizzare le alterazioni responsabili di HRD, un confronto multidisciplinare volto al disegno di un percorso capace di consentire ai laboratori di Patologia Molecolare Predittiva rappresenta l'unica strada efficace da percorrere.

Inoltre, nell'ambito dei marcatori predittivi in oncoginecologia, ed in particolare per le pazienti affette da carcinoma endometriale, un ruolo sempre più importante lo sta acquisendo un altro aspetto dell'instabilità genomica, valutato mediante l'analisi dell'instabilità microsatellitare e dei difetti a carico del sistema di riparo del danno al DNA (MMR).

Il focus di questo evento sarà quindi, oltre fare una panoramica del momento attuale, quello di portare in condivisione un modello di caratterizzazione dei biomarcatori predittivi di risposta nell'ambito onco-ginecologico.

## Responsabili Scientifici

### *Umberto Malapelle*

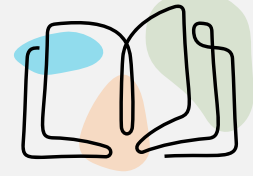
Professore Associato, Dip.to di Sanità Pubblica, Università degli Studi di Napoli Federico II, Napoli

### *Claudio Zamagni*

Direttore Oncologia Medica Senologica e Ginecologica e Breast Unit, IRCCS Azienda Ospedaliero-Universitaria di Bologna Ospedale di Sant'Orsola



## Programma 20 marzo 2025



13.00 - 14.00 *Lunch*

14.00 - 14.10 Benvenuto e introduzione - *U. Malapelle, C. Zamagni*

14.10 - 14.30 Lettura magistrale: il futuro del trattamento in onco-ginecologia - *G. Valabrega*

### SESSIONE ENDOMETRIO *Moderano: M. Fassan, S. Sfregola, C. Zamagni*

14.30 - 14.50 Cosa richiede l'oncologo oggi - *C. Zamagni*

14.50 - 15.05 L'impatto della fase preanalitica sulla valutazione dell'MMR: dal prelievo alla valutazione del risultato - *M. Fassan*

15.05 - 15.20 Valutazione dell'instabilità micro-satellitare: come fare network - *M. Scatolini*

15.20 - 15.35 Q&A e discussione

15.35 - 15.50 L'importanza della caratterizzazione morfo molecolare delle linee guida FIGO - *E. Guerini Rocco*

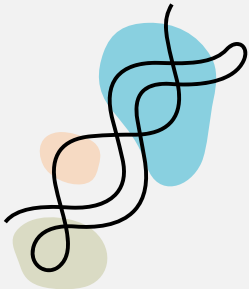
15.50 - 16.05 Indicazione ad una refertazione integrata: il punto di vista del PMMP - *S. Buglioni*

16.05 - 16.20 Q&A e discussione

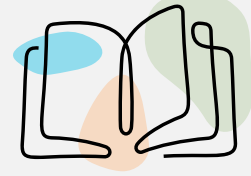
16.20 - 16.40 *Coffee Break*

16.40 - 17.40 Tavola rotonda: l'importanza di un'attività integrata  
*Moderano: M. Fassan, U. Malapelle, C. Zamagni, G.F. Zannoni*

17.40 - 18.00 Sum up e conclusioni sull'endometrio - *U. Malapelle, C. Zamagni*



## Programma 21 marzo 2025



**SESSIONE OVAIO** *Moderano: V. Conteduca, N. Fusco, F. Pagni*

**09.00 – 09.05** Introduzione alla giornata – *U. Malapelle, C. Zamagni*

**09.05 – 09.25** Cosa richiede l'oncologo oggi – *V. Conteduca*

**09.25 – 09.45** Istologia del tumore della sierosa d'alto grado dell'ovaio e valutazione della risposta al platino nelle pazienti che hanno ricevuto chirurgia d'intervallo – *G.F. Zannoni*

**09.45 – 10.05** Il ruolo della patologia molecolare predittiva nel tumore dell'ovaio – *U. Malapelle*

**10.05 – 10.20** Q&A e discussione

**10.20 – 10.50** Real word evidence circa la predittività dell'HRD – *D. De Biase*  
**Modera: M.I. Natalicchio**

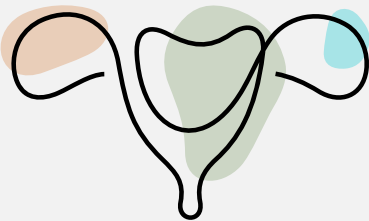
**10.50 – 11.05** Q&A e discussione

**11.05 – 11.20** *Coffee Break*

**11.20 – 12.30** Tavola rotonda: l'importanza di un'attività integrata  
**Moderano: U. Malapelle, C. Zamagni, G.F. Zannoni**

**12.30 – 13.00** Chiusura e saluti – *F. Fraggetta*

**13.00 – 14.00** *Lunch*



## Relatori

### *Simonetta Buglioni*

PhD, Molecular Diagnostic Laboratory, Pathology Unit, Advanced Diagnostics and Technological Innovation Department, Regina Elena National Cancer Institute, Rome

### *Dario De Biase*

Dipartimento di Farmacia e Biotecnologie (FaBIT), Università di Bologna, Laboratorio Unico Metropolitano di Patologia Molecolare dei Tumori Solidi, IRCCS Policlinico di S.Orsola, Bologna

### *Filippo Fraggetta*

Anatomia Patologica, Ospedale Gravina di Caltagirone, ASP Catania

### *Elena Guerini Rocco*

Director of the Molecular Pathology Unit, Division of Pathology, European Institute of Oncology IRCCS - Associate Professor of Pathology, Department of Oncology and Hemato-Oncology, University of Milan

### *Maria Scatolini*

PhD, Direttore Laboratorio Oncologia Molecolare "Fondazione Edo ed Elvo Tempia ONLUS", Ospedale "Degli Infermi" Ponderano (BI)

### *Giorgio Valabrega*

Professore, Dipartimento di Oncologia, Università di Torino - Direttore S.C.D.U. Oncologia A.O Ordine Mauriziano, Ospedale Umberto I, Torino

## Moderatori

### *Nicola Fusco*

Dipartimento di Oncologia ed Emato-Oncologia, Università degli Studi di Milano, Divisione di Anatomia Patologica, IRCCS Istituto Europeo di Oncologia (IEO), Milano

### *Maria Iole Natalicchio*

Dirigente Biologo, Lab. Oncologia Molecolare e Farmacogenomica, Azienda Ospedaliero-Universitaria Osp. Riuniti Foggia

### *Fabio Pagni*

MD, Associate Professor of Pathology, Director Residency Program in Pathology, University Milano Bicocca, Milan

### *Stefania Sfregola*

Dirigente Medico, UOC Anatomia patologica, Fondazione Policlinico Universitario Campus Bio-Medico, Roma

## Relatori e moderatori

### *Vincenza Conteduca*

Professore Associato in Oncologia, Dirigente medico I Livello con incarico di Alta Specializzazione, Responsabile del Centro di Orientamento Oncologico (COO), UO di Oncologia Medica e Terapia Biomolecolare, Azienda Ospedaliero- Universitaria "Ospedali Riuniti" Foggia

### *Matteo Fassan*

Professor of Pathology, University of Padua - Director, Department of Pathology, Ca' Foncello Hospital, ULSS2 Marca Trevigiana

### *Gian Franco Zannoni*

Professore Ordinario Anatomia Patologica - Fondazione Policlinico Universitario Agostino Gemelli, IRCCS, Università Cattolica del Sacro Cuore, Roma



## EVENTO ECM 2157- 440856



Al progetto sono stati attribuiti **9,1 crediti formativi** per le seguenti figure professionali: **Medico Chirurgo** (Discipline: **Anatomia patologica, Oncologia, Ginecologia e Ostetricia, Genetica Medica**), **Biologo, Tecnico Sanitario di Laboratorio Biomedico**.

L'evento è accreditato per un massimo di **24 discenti**.

I crediti verranno erogati a fronte di una presenza documentata ad almeno il 90% della durata complessiva dei lavori e con il superamento della prova di apprendimento con almeno il 75% delle risposte corrette. Non sono previste deroghe a tali obblighi.



### Sede del congresso:

Hotel NH Collection Torino Piazza Carlina  
Piazza Carlo Emanuele II, 15, 10123 Torino

## Modalità di iscrizione



L'iscrizione è gratuita e dà diritto alla partecipazione ai lavori congressuali, attestato di partecipazione, coffee-break e lunch.

Accedere al sito [www.medicacem.it](http://www.medicacem.it):

- In caso di primo accesso cliccare sulla voce Registrati nella barra in alto oppure in basso nella stessa homepage del sito, completando il form di registrazione con i dati personali.
- Riceverai una mail di conferma automatica all'indirizzo specificato. Effettua ora login/accesso alla piattaforma con i tuoi dati personali e iscriviti al corso **"Oncogynecology Diagnostics Summit" 3ª Edizione**, che troverai nell'elenco presente in homepage.
- Per completare l'iscrizione, premere Invio.
- Per assistenza tecnica o per segnalare eventuali esigenze alimentari, cliccare il box Assistenza nella homepage del sito e completare il form.

Il modulo formativo del presente corso è costituito da un evento Residenziale che si svolgerà nelle giornate del 20 marzo 2025 dalle ore 13.00 - 18.00 e 21 marzo 2025 dalle ore 9.00 - 14.00.

Progetto realizzato con il supporto non condizionante di:

Platinum Sponsor:

Silver Sponsor:



**diatech**  
pharmacogenetics



**Sial**



**Medica**  
EDITORIA E DIFFUSIONE SCIENTIFICA

Provider ECM ID 2157  
SEGRETERIA SCIENTIFICA E ORGANIZZATIVA  
Medica - Editoria e Diffusione Scientifica Srl Con Unico Socio  
Corso Buenos Aires, 43 | 20124 Milano  
P.IVA n. 12096010152  
T +39 02 7681337  
F +39 02 83901980  
M [info@medicasom.it](mailto:info@medicasom.it)  
W [www.medicacom.it](http://www.medicacom.it)