

ECM FAD Sincrona

MelaTalks:

scelte terapeutiche
a confronto nel melanoma
adiuvante e metastatico

2

13 MAGGIO
2025

RESPONSABILI SCIENTIFICI

*Margaret Ottaviano
Ester Simeone*



Razionale scientifico

Da malattia per la quale le prospettive di sopravvivenza erano limitate, a malattia oggi che può essere resa cronica con l'avvento delle nuove terapie a bersaglio molecolare e dell'immunoterapia, il melanoma oggi vive una stagione eccitante per i progressi continui e le ricadute positive sui pazienti affetti da questa patologia.

Ancora più promettente, la possibilità di trattare i pazienti a rischio in fase adjuvante per ridurre l'incidenza della malattia metastatica. L'algoritmo terapeutico del melanoma oggi è quindi certamente complesso e necessita di attenzione e collaborazione costante tra le figure di riferimento nella loro gestione.

Scopo dell'incontro è quello di mettere a confronto esperienze diverse attraverso la discussione di casi clinici, sia nel setting adjuvante che in quello metastatico, per discutere della migliore gestione clinica del paziente.



Programma

15.30 – 15.40	Introduzione ai lavori	<i>M. Ottaviano, E. Simeone</i>
15.40 – 16.00	Linee guida AIOM e ESMO updates: terapia adjuvante e prima linea metastatica	<i>M. Ottaviano</i>
16.00 – 16.20	Setting adjuvante Stadi II e III: studi clinici e tossicità	<i>E. Simeone</i>
16.20 – 16.30	Caso clinico setting MM paziente ad alto carico: quali i criteri per la scelta terapeutica?	<i>M. Ottaviano</i>
16.30 – 16.40	Caso clinico setting adjuvante stadio III paziente AYA	<i>C. Cardalesi</i>
16.40 – 16.50	Caso clinico setting adjuvante stadio III paziente elderly	<i>V. De Falco</i>
16.50 – 17.00	Discussione	<i>All</i>
17.00 – 17.10	Caso clinico setting metastatico basso carico e sequenze	<i>S. Strippoli</i>
17.10 – 17.20	Caso clinico setting metastatico alto carico sequenze	<i>P. Di Tullio</i>
17.20 – 17.50	Discussione	<i>All</i>
17.50 – 18.00	Sum up e conclusioni	<i>M. Ottaviano, E. Simeone</i>

Responsabili scientifici

Margaret Ottaviano

Unità operativa Complessa di Melanoma,
Immunoterapia, Terapie Innovative, IRCCS
Fondazione Giovanni Pascale, Napoli

Ester Simeone

Istituto Tumori di Napoli, G. Pascale Divisione
di Melanoma, Immunoterapia dei tumori
e Terapie Innovative, Napoli

Faculty

Cinzia Cardalesi

Ospedale del Mare, ASL Napoli 1 centro,
UOC Oncologia, Napoli

Vincenzo De Falco

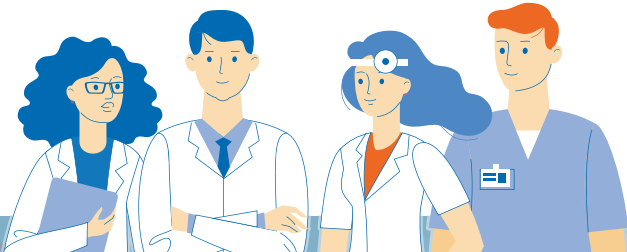
A.O.U. Luigi Vanvitelli, Napoli

Piergiorgio Di Tullio

SSVD di "Oncologia Polispecialistica",
Policlinico Riuniti di Foggia

Sabino Strippoli

U.O.S.D. Tumori Rari e Melanoma,
IRCCS "Giovanni Paolo II" Istituto Oncologico, Bari



ECM FAD Sincrona ID: 2157 – 447241

La FAD Sincrona è inserita nella lista degli eventi definitivi ECM nel programma formativo 2025 del Provider.

Al progetto sono stati attribuiti **3** crediti formativi per le seguenti figure professionali: **Medico Chirurgo (Discipline: Oncologia, Anatomia Patologica, Dermatologia e Venereologia), Biologo.**

Numero partecipanti: **35**

Come accedere

- Accedere al sito **www.medicaecm.it**
- In caso di primo accesso cliccare sulla voce **Registrati** nella barra in alto oppure in basso nell' homepage del sito, completando il form di registrazione con i dati personali.
- Riceverà una mail di conferma automatica all'indirizzo specificato. Effettuare login/accesso alla piattaforma www.medicaecm.it con i suoi dati personali e iscriversi al corso **"MelaTalks: scelte terapeutiche a confronto nel melanoma adiuvante e metastatico" 2**, che troverà nell'elenco presente in homepage.
- Per completare l'iscrizione, premere invia.

Il presente corso è costituito da un webinar in diretta che si svolgerà il 13 maggio 2025 a partire dalle ore 15.30.

Una volta terminato il Webinar, il discente dovrà compilare i questionari di valutazione e di qualità, necessari per l'ottenimento dei crediti, entro e non oltre 3 giorni. I crediti verranno erogati a fronte di una effettiva presenza ad almeno il 90% della durata complessiva dell'attività formativa e con il superamento della prova di apprendimento con almeno il 75% delle risposte corrette.

Per assistenza tecnica scrivere ad **assistenza@medicaecm.it**.

Progetto realizzato grazie al contributo non condizionante di:

