

ECM FAD Sincrona

MelaTalks:

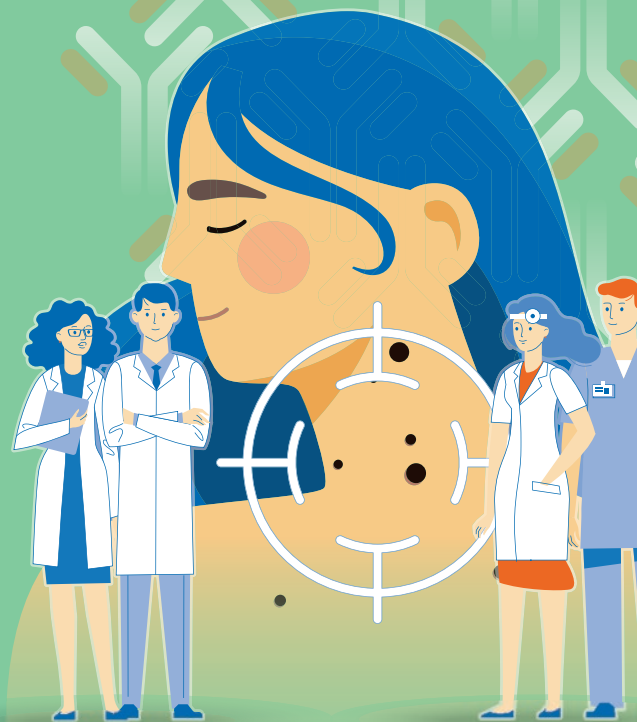
scelte terapeutiche
a confronto nel melanoma
adiuvante e metastatico

1

13 MAGGIO
2025

RESPONSABILI SCIENTIFICI

Pietro Quaglino
Francesco Spagnolo



Razionale scientifico

Da malattia per la quale le prospettive di sopravvivenza erano limitate, a malattia oggi che può essere resa cronica con l'avvento delle nuove terapie a bersaglio molecolare e dell'immunoterapia, il melanoma oggi vive una stagione eccitante per i progressi continui e le ricadute positive sui pazienti affetti da questa patologia.

Ancora più promettente, la possibilità di trattare i pazienti a rischio in fase adjuvante per ridurre l'incidenza della malattia metastatica. L'algoritmo terapeutico del melanoma oggi è quindi certamente complesso e necessita di attenzione e collaborazione costante tra le figure di riferimento nella loro gestione.

Scopo dell'incontro è quello di mettere a confronto esperienze diverse attraverso la discussione di casi clinici, sia nel setting adjuvante che in quello metastatico, per discutere della migliore gestione clinica del paziente.



Programma

16.00 – 16.10	Introduzione ai lavori	<i>P. Quaglino, F. Spagnolo</i>
16.10 – 16.20	Dai trials clinici alla RWE nel setting MM: come interpretarli e calarli in pratica clinica	<i>P. Quaglino</i>
16.20 – 16.30	Setting adiuvante: efficacia, tollerabilità e qualità di vita	<i>F. Spagnolo</i>
16.30 – 16.40	Gestione degli effetti collaterali nella terapia del melanoma	<i>A. Sponghini</i>
16.40 – 16.50	Caso clinico: paziente metastatico ad alto carico con metastasi cerebrali	<i>A. Gatti</i>
16.50 – 17.10	Discussione	<i>All</i>
17.10 – 17.20	Caso clinico: paziente in adiuvante	<i>M.M. Latocca</i>
17.20 – 17.30	Caso clinico: paziente metastatico a basso carico	<i>P. Fava</i>
17.30 – 17.50	Discussione	<i>All</i>
17.50 – 18.00	Sum up e conclusioni	<i>P. Quaglino, F. Spagnolo</i>

Responsabili scientifici

Pietro Quaglino

Clinica Dermatologica, Dipartimento di Scienze Mediche – Centro Interdipartimentale di Biotecnologie Molecolari "Guido Tarone", AOU Città della Salute e Scienza di Torino, Torino

Francesco Spagnolo

UO Oncologia Medica 2, IRCCS Ospedale Policlinico San Martino, Genova

Faculty

Paolo Fava

SC Dermatologia, AOU Città della Salute e della Scienza di Torino, Torino

Alice Gatti

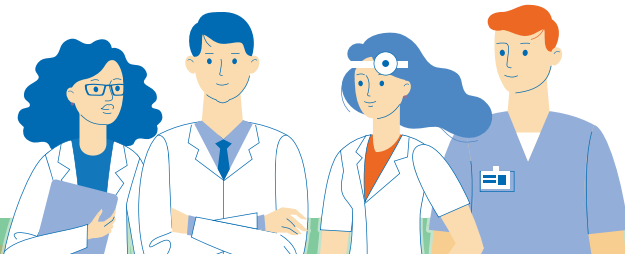
SCDU Oncologia, Azienda ospedaliero–universitaria Maggiore della Carità, Novara

Maria Maddalena Latocca

UO Oncologia Medica 2, IRCCS Ospedale Policlinico San Martino, Genova

Andrea Sponghini

SCDU Oncologia, Azienda ospedaliero–universitaria Maggiore della Carità, Novara



ECM FAD Sincrona ID: 2157 – 447347

La FAD Sincrona è inserita nella lista degli eventi definitivi ECM nel programma formativo 2025 del Provider.

Al progetto sono stati attribuiti **3** crediti formativi per le seguenti figure professionali: **Medico Chirurgo (Discipline: Oncologia, Anatomia Patologica, Dermatologia e Venereologia, Chirurgia Plastica e Ricostruttiva), Biologo.**

Numero partecipanti: **35**

Come iscriversi

- Accedere al sito www.medicacem.it
- In caso di primo accesso cliccare sulla voce Registrati nella barra in alto
- Compilare il form di registrazione con i dati personali
- Dopo aver ricevuto la mail di conferma automatica all'indirizzo specificato, effettuare login/accesso alla piattaforma con i propri dati personali e iscriversi al corso "**MelaTalks: scelte terapeutiche a confronto nel melanoma adjuvante e metastatico – 1**", presente nell'elenco in homepage.
- Per completare l'iscrizione, premere invia.

Il presente corso è costituito da un webinar in diretta che si svolgerà il 13 maggio 2025 a partire dalle ore 16.00.

Una volta terminato il Webinar, il discente dovrà compilare i questionari di valutazione e di qualità, necessari per l'ottenimento dei crediti, entro e non oltre 3 giorni. I crediti verranno erogati a fronte di una effettiva presenza ad almeno il 90% della durata complessiva dell'attività formativa e con il superamento della prova di apprendimento con almeno il 75% delle risposte corrette.

Per assistenza tecnica scrivere ad assistenza@medicacem.it

Progetto realizzato grazie al contributo non condizionante di:

