

# Approccio pratico alla valutazione dei biomarcatori: strategie avanzate per il carcinoma ovarico

**FASE  
I**

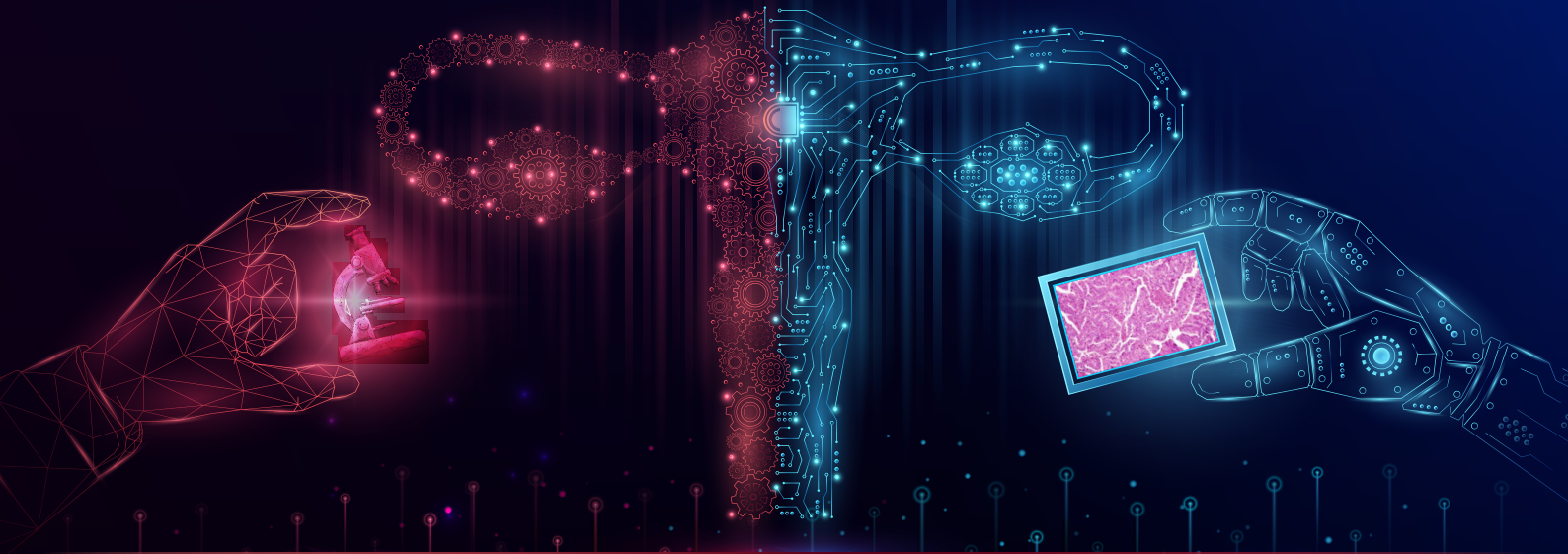
FSC - Roma, Policlinico Universitario  
Agostino Gemelli - **24 febbraio 2025**

**FASE  
II**

Esercitazione individuale

**FASE  
III**

Fad Sincrona **3 marzo 2025**



**Responsabile Scientifico** *Gian Franco Zannoni*

Il carcinoma sieroso ad alto grado dell'ovaio rappresenta una delle neoplasie ginecologiche più aggressive, con un alto tasso di recidiva e una sopravvivenza a lungo termine ancora limitata, nonostante i progressi terapeutici degli ultimi anni. I biomarcatori predittivi di risposta al trattamento, tra cui l'espressione del recettore dei folati (FR $\alpha$ ), stanno emergendo come strumenti essenziali per personalizzare le terapie e migliorare gli esiti clinici delle pazienti.

Il progetto, articolato in tre fasi, nasce con l'intento di promuovere un apprendimento interattivo basato sulla collaborazione e sul confronto tra pari, coinvolgendo i partecipanti in attività mirate al miglioramento dei processi diagnostici e operativi. I patologi, infatti, rivestono un ruolo fondamentale nell'identificazione e caratterizzazione dei biomarcatori predittivi, contribuendo all'ottimizzazione dei percorsi terapeutici.

La prima fase prevede una Formazione sul Campo (FSC) all'interno di un laboratorio di anatomia patologica, con sessioni pratiche e discussioni interattive su casi emblematici. Successivamente, i partecipanti avranno la possibilità di eseguire un'esercitazione pratica individuale sulla lettura di vetrini digitalizzati, i cui risultati verranno analizzati in un webinar conclusivo.

L'obiettivo dell'evento sarà fornire ai partecipanti gli strumenti teorici e pratici per l'esecuzione, la valutazione e l'interpretazione dei test di espressione dei biomarcatori, al fine di promuovere un approccio diagnostico sempre più integrato e personalizzato.



## FSC 24 FEBBRAIO 2025

- 9.30 - 9.40** Introduzione della giornata e obiettivi del gruppo - *G.F. Zannoni*
- 9.40 - 10.00** L'impatto dei nuovi biomarcatori nel carcinoma ovarico: i need dal punto di vista del clinico - *S. M. Boccia*
- 10.00 - 11.00** Linee guida per il test del recettore dei folati: aspetti preanalitici e analitici - *G.F. Zannoni*
- 11.00 - 11.15** **Coffee break**
- 11.15 - 13.15** Lettura guidata di casi complessi riguardanti il carcinoma ovarico - *G.F. Zannoni e All*
- 13.15 - 14.15** **Lunch**
- 14.15 - 16.00** Lettura individuale di casi complessi riguardanti il carcinoma ovarico al microscopio - *All*
- 16.00 - 16.30** Proposta di template di refertazione per il recettore dei folati e rapporto con gli altri biomarcatori predittivi - *G.F. Zannoni*
- 16.30 - 16.45** Conclusione e spiegazione dell'esercitazione - *G.F. Zannoni*

## LAVORO INDIVIDUALE

Esercitazione sulla lettura di vetrini digitalizzati tramite piattaforma dedicata per la valutazione dell'espressione dei recettori dei folati e restituzione di un format al provider. I risultati raccolti verranno analizzati dal Responsabile Scientifico e saranno discussi nel webinar conclusivo.

## FAD SINCRONA 3 MARZO 2025

- 15.00 - 15.10** Apertura lavori - *G.F. Zannoni*
- 15.10 - 16.00** Discussione dei risultati inviati - *G.F. Zannoni*
- 16.00 - 16.45** Gestione della refertazione dei casi di difficile interpretazione nel carcinoma ovarico - *G. F. Zannoni - S. M. Boccia*
- 16.45 - 17.00** Conclusioni e sum up - *G.F. Zannoni*

## RESPONSABILE SCIENTIFICO

### ***Gian Franco Zannoni***

Professore Ordinario Anatomia Patologica - Fondazione Policlinico Universitario Agostino Gemelli, IRCCS, Università Cattolica del Sacro Cuore, Roma  
Responsabile di Unità Operativa Complessa di Anatomia Patologica presso Policlinico Gemelli, Roma

## RELATORE

### ***Serena Maria Boccia***

UOC di Ginecologia Oncologica - Fondazione Policlinico Universitario Agostino Gemelli IRCCS

## DOCENTI

### ***Giuseppe Angelico***

Dipartimento di Scienze Mediche, Chirurgiche e Tecnologie Avanzate "G.F. Ingrassia", Anatomia Patologica, Università di Catania

### ***Anna Calì***

Professore Associato presso il Dipartimento di Diagnostica e Sanità Pubblica dell'Università di Verona

### ***Paola Campisi***

Dirigente Medico presso S. C. Anatomia Patologica, A. O. Ordine Mauriziano, Torino

### ***Lucia Lerda***

Anatomia Patologica, Centro di Riferimento Oncologico di Aviano (CRO) - Istituto Nazionale Tumori - IRCCS

### ***Antonio De Leo***

Ricercatore presso Anatomia Patologica - Dipartimento di Scienze Mediche e Chirurgiche - DIMEC, Università di Bologna, IRCCS Azienda Ospedaliero-Universitaria di Bologna, Policlinico di Sant'Orsola, Bologna

**Gerardo Ferrara**

Dirigente Medico U.O.C. Anatomia Patologica e Citopatologia, IRCCS Fondazione Pascale, Napoli

**Elena Guerini Rocco**

Divisione di Anatomia Patologica e MDL, IEO, Istituto Europeo di Oncologia IRCCS e Dipartimento di Oncologia ed Emato-Oncologia, Università degli Studi di Milano

**Martina Iuzzolino**

Anatomia Patologica, Pio X Humanitas, Milano

**Biagio Paolini**

Dirigente Medico presso Fondazione IRCCS Istituto Nazionale dei Tumori di Milano

**Alessandra Punzi**

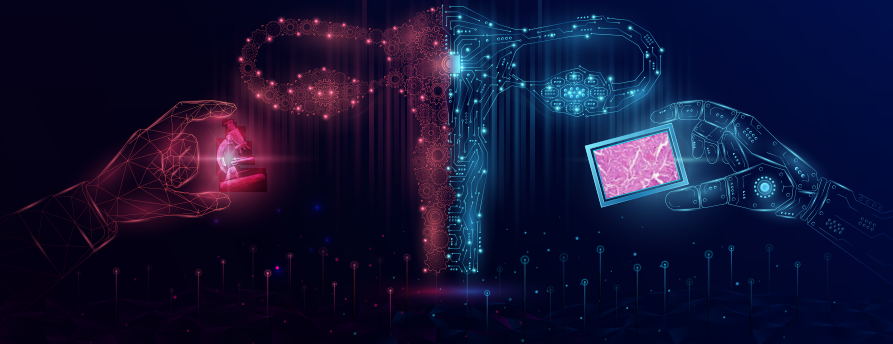
Dirigente Medico U.O.C. di Anatomia Patologica presso I.R.C.C.S. Istituto Tumori Giovanni Paolo II, Bari

**Giancarlo Troncone**

Professore Ordinario di Anatomia Patologica, Capo Dipartimento di Sanità Pubblica, Università degli Studi di Napoli "Federico II"

**Mattia Vinci**

Anatomia e Istologia Patologica, Azienda ULSS 2 Marca Trevigiana Ospedale Ca' Foncello, Treviso



L'evento Blended è inserito nella lista degli eventi definitivi ECM nel programma formativo 2025 del Provider.

Al superamento del corso **“Approccio pratico alla valutazione dei biomarcatori: strategie avanzate per il carcinoma ovarico”** saranno attribuiti **n. 12 Crediti** formativi ECM per le seguenti figure professionali: **Medico chirurgo** (Discipline: **Anatomia Patologica, Oncologia, Ginecologia e Ostrestricia**), **Biologo**.

**Numero Partecipanti: 14**

## COME REGISTRARSI

- Accedere al sito [www.medicacem.it](http://www.medicacem.it)
- In caso di primo accesso cliccare su AREA RISERVATA nella barra in alto della homepage del sito e, successivamente, sulla voce Registrati completando il form con i propri dati.
- Riceverai una mail di conferma automatica all'indirizzo specificato.
- Effettua ora login/accesso alla piattaforma con i tuoi dati personali e iscriviti al corso **“Approccio pratico alla valutazione dei biomarcatori: strategie avanzate per il carcinoma ovarico”**
- Per completare l'iscrizione, premere **“Invia”**.
- Una volta terminata la FAD Sincrona del 3 marzo 2025, il discente dovrà compilare i questionari di valutazione e di qualità, necessari per l'ottenimento dei crediti. I crediti verranno erogati a fronte di una effettiva presenza ad almeno il 90% della durata complessiva dell'intera attività formativa e con il superamento della prova di apprendimento con almeno il 75% delle risposte corrette.
- Per assistenza tecnica, cliccare il box Assistenza nella homepage del sito [www.medicacem.it](http://www.medicacem.it) e completare il form.



Progetto realizzato con il supporto non condizionante di:

Platinum Sponsor

Silver Sponsor

abbvie



**Medica**  
 EDITORIA E DIFFUSIONE SCIENTIFICA

Provider ECM ID 2157  
 Comitato Organizzativo  
 Medica - Editoria e Diffusione Scientifica Srl Con Unico Socio  
 Capitale Sociale Euro 12.000.000,00  
 P.IVA/C.F. 12389610162  
 Tel. +39 02 89619997 | M. +39 02 89619999  
 F. +39 02 89619996 | W. [www.medicacem.it](http://www.medicacem.it)