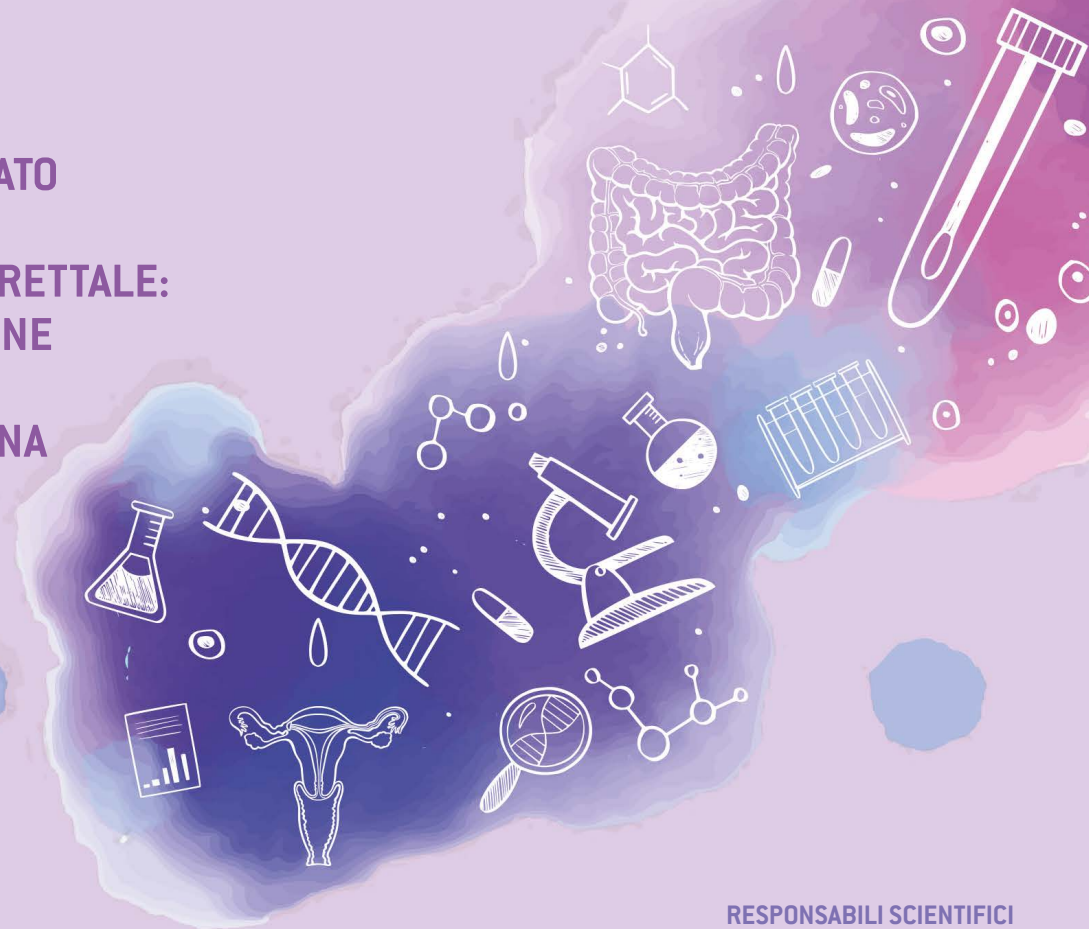


ECM FAD ASINCRONA

VALUTAZIONE DELLO STATO
MMR/MSI IN PATOLOGIA
ENDOMETRIALE E COLORETTALE:
FOCUS SULL'ESPRESSIONE
IMMUNOISTOCHIMICA
DELLE PROTEINE DEL DNA
MISMATCH REPAIR



DAL **1** LUGLIO

AL **31** DICEMBRE

RESPONSABILI SCIENTIFICI

Matteo Fassan

Gian Franco Zannoni

RAZIONALE



La perdita di funzione delle proteine coinvolte nel sistema mismatch repair del DNA (MMR) rappresenta l'unico biomarcatore ad oggi con implicazioni diagnostiche (sindrome di Lynch), prognostiche e predittive positive per l'utilizzo di approcci immunoterapici. Il loro ruolo diagnostico è di fondamentale importanza nei tumori del colon-retto e dell'endometrio.

Alcuni lavori hanno dimostrato come la valutazione delle proteine MMR possa a volte essere difficoltosa, con il rischio di diagnosi errate con notevoli implicazioni terapeutiche e di gestione della diagnostica eredo-familiare.

Obiettivo di questo corso è quello di fare il punto sull'importanza della corretta valutazione delle proteine MMR, anche sottoponendo i partecipanti ad un contest a risposte multiple con discussione dei risultati.

PROGRAMMA

Apertura lavori - *Gian Franco Zannoni, Matteo Fassan*

Inquadramento clinico della patologia (ginecologica) - *Vanda Salutari*

Inquadramento clinico della patologia (colon - rettale) - *Sara Lonardi*

La Sindrome di Lynch: gestione del percorso terapeutico e prevenzione secondaria - *Maurizio Genuardi*

Diagnosi dei difetti del complesso di DNA mismatch repair nella pratica clinica: MMRd e MSI - *Umberto Malapelle*

La refertazione MMR IHC - *Matteo Fassan*

L'interpretazione MMR IHC nel carcinoma endometriale e casi complessi - *Angela Santoro*

L'interpretazione MMR IHC nel carcinoma del colon-retto e casi complessi - *Federica Grillo*

Analisi e valutazione di casi esemplificativi - *Matteo Fassan*

Test di valutazione ECM

RESPONSABILI SCIENTIFICI

Matteo Fassan

Professore Ordinario Anatomia Patologica - Università degli Studi di Padova

Gian Franco Zannoni

Professore Associato Anatomia Patologica - Fondazione Policlinico Universitario Agostino Gemelli IRCCS, Università Cattolica del Sacro Cuore

RELATORI

Maurizio Genuardi

Sezione di Medicina Genomica, Dipartimento di Scienze della Vita e Sanità Pubblica, Università Cattolica del Sacro Cuore; UOC Genetica Medica, Dipartimento di Scienze di Laboratorio e Infettivologiche, Fondazione Policlinico Universitario A. Gemelli IRCCS, Roma

Federica Grillo

Prof. Associato, Anatomia Patologica Universitaria, Università di Genova e IRCCS Ospedale Policlinico San Martino, Genova

Sara Lonardi

Direttore FF UOC Oncologia 3, Dipartimento di Oncologia, Istituto Oncologico Veneto IOV - IRCCS, Sede di Castelfranco Veneto, Treviso

Umberto Malapelle

Professore Associato, Dipartimento di Sanità Pubblica, Università degli Studi di Napoli Federico II

Vanda Salutari

Dipartimento di Oncologia, Policlinico Gemelli, Roma

Angela Santoro

Dirigente Medico Anatomia Patologica Generale, UCSC Fondazione Policlinico Universitario A. Gemelli IRCCS, Roma

EVENTO ECM
2157-387855

Al progetto sono stati attribuiti **5** crediti formativi per la professione del **Medico chirurgo** (disciplina: Anatomia Patologica, Oncologia, Genetica Medica, Ginecologia e Ostetricia), **Biologo, Tecnico Sanitario di Laboratorio biomedico**.

L'evento è accreditato per un massimo di **500 discenti**.

I crediti verranno erogati a fronte di una presenza documentata ad almeno il 90% della durata complessiva dei lavori e con il superamento della prova di apprendimento con almeno il 75% delle risposte corrette. Non sono previste deroghe a tali obblighi.

OBIETTIVO FORMATIVO

1. Applicazione nella pratica quotidiana dei principi e delle procedure dell'evidence based practice (EBM - EBN - EBP)

MODALITÀ DI ISCRIZIONE

L'iscrizione è gratuita e dà diritto alla partecipazione ai lavori congressuali, attestato di partecipazione, coffee-break e lunch buffet.

Accedere al sito www.medicacaecm.it

- In caso di primo accesso cliccare sulla voce Registrati nella barra in alto oppure in basso nella stessa homepage del sito, completando il form di registrazione con i dati personali.
- Riceverai una mail di conferma automatica all'indirizzo specificato. Effettua ora login/accesso alla piattaforma con i tuoi dati personali e iscriviti al corso **“Valutazione dello stato MMR/MSI in patologie endometriale e coloretale: focus sull'espressione immunoistochimica delle proteine del DNA mismatch repair”**, che troverai nell'elenco presente in homepage.
- Per completare l'iscrizione, premere invia.
- Per assistenza tecnica o per segnalare eventuali esigenze alimentari, cliccare il box Assistenza nella homepage del sito e completare il form.





Il progetto è stato realizzato grazie
al contributo non condizionante di:



Medica
EDITORIA E DIFFUSIONE SCIENTIFICA

Provider ECM ID 2157
SEGRETERIA SCIENTIFICA E ORGANIZZATIVA
Medica - Editoria e Diffusione Scientifica Srl Con Unico Socio
Corso Venezia, 41 20121 Milano
P.IVA/CF 1228910152
T +39 02 76031357 M info@medicacom.it
F +39 02 83061395 W www.medicacom.it