

RESPONSABILE SCIENTIFICO

Nicola Fusco: Direttore Divisione di Anatomia Patologica IEO Istituto Europeo di Oncologia IRCCS di Milano
Professore Associato di Anatomia Patologica Dipartimento di Oncologia ed Emato-Oncologia dell'Università degli Studi di Milano

BOARD

Alfredo Santinelli: Direttore Unità Operativa Complessa Anatomia Patologica, Azienda Sanitaria Territoriale Pesaro e Urbino

Carmen Criscitiello: Divisione Sviluppo di Nuovi Farmaci per Terapie Innovative. IEO Istituto Europeo di Oncologia IRCCS di Milano. Ricercatrice di Oncologia Medica. Dipartimento di Oncologia ed Emato-Oncologia dell'Università degli Studi di Milano

Carmine De Angelis: Ricercatore di Oncologia Medica Università Federico II, Napoli

Caterina Marchiò: Professore Associato, Dipartimento di Scienze Mediche Anatomia Patologica, FPO-IRCCS Candiolo

Cristian Scatena: MD PhD, Research Associate in Pathology. Università di Pisa

Giuseppe Perrone: Professore Associato di Anatomia patologica, Università Campus Bio-Medico di Roma

Paolo Graziano: Direttore UOC Anatomia Patologica presso IRCCS Casa Sollievo della Sofferenza, San Giovanni Rotondo (FG)

Umberto Malapelle: Ricercatore Universitario Anatomia Patologica, Professore Associato all'Università Federico II di Napoli

PROGETTO EDITORIALE



Confronto sui nuovi scenari diagnostico-terapeutici per le pazienti con carcinoma mammario metastatico HER2 low

Progetto realizzato con il contributo non condizionante di



Daiichi-Sankyo

AstraZeneca

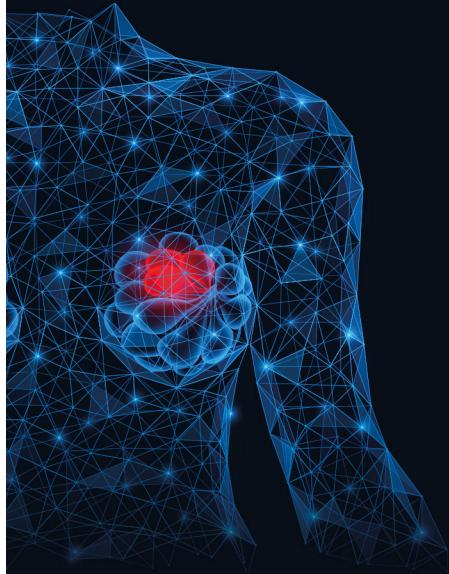


Medica
EDITORIA E DIFFUSIONE SCIENTIFICA

Provider ECM ID 2157
SEGRETERIA SCIENTIFICA E ORGANIZZATIVA
C.so Sallustiana, 151 00100 Roma (RM)
T +39 02 93681952 | M info@medica.com.it
F +39 02 93681995 | W www.medica.com.it

Roma, 22 Marzo

THE HOXTON HOTEL, Largo Benedetto Marcello, 220, 00198 Roma, Italia



RAZIONALE

Esiste un gruppo di pazienti affetti da tumore della mammella metastatico con bassa espressione di HER2 che può avere accesso a terapie molto efficaci tramite gli anticorpo-farmaco coniugati (ADC). Tali tumori cosiddetti “HER2-low” rappresentano una quota molto rilevante dei carcinomi della mammella, circa il 45-55% dei casi. Pertanto la corretta identificazione dei carcinomi della mammella HER2-low è essenziale per offrire nuove opportunità terapeutiche.

Storicamente, tuttavia, la positività di HER2 è stata definita in modo binario, positivo vs. negativo, distinguendo i casi in cui c'è una marcata iper-espressione della proteina dovuta all'amplificazione del gene, dai casi in cui non c'è questa iper-espressione. Il test di HER2 è stato sviluppato dunque con lo scopo di suddividere i casi in maniera dicotomica, sebbene l'espressione di HER2 rappresenti un vero e proprio spettro di positività. Appare dunque necessario definire un approccio diagnostico che tenga conto di questa nuova indicazione terapeutica.

Questo progetto editoriale si pone l'obiettivo pratico di produrre una pubblicazione volta a fornire ai patologi e oncologi il substrato per un test di eccellenza, con gli strumenti attualmente disponibili. Tale documento prenderà in considerazione non solo il razionale clinico ma anche tutte le fasi dell'analisi, dalla scelta del campione alla refertazione. Verrà discusso inoltre il ruolo delle ultimissime scoperte in termini di tecnologia per complementare il test, migliorandone la riproducibilità, specificità e sensibilità.

AGENDA

- 11.00 – 11.15** Introduzione e obiettivi del progetto editoriale
N. Fusco
- 11.15 – 11.30** Il razionale clinico come base per l'ottimizzazione del test HER2
C. Criscitiello
- 11.30 – 11.45** Bassa espressione di HER2: condizione biologica o stratagemma diagnostico?
A. Santinelli
- 11.45 – 12.00** Come testare e quando (ri)testare HER2
P. Graziano
- 12.00 – 12.45** Discussione per definire un report anatomopatologico semplice, informativo, standardizzato
Modera C. Marchiò
- 12.45 – 13.00** Spunti e riflessioni prima della pausa pranzo
N. Fusco
- 13.00 – 14.00** Lunch
- 14.00 – 14.15** ADC nel carcinoma della mammella oltre HER2-low
C. De Angelis
- 14.15 – 14.30** AI e digital pathology: strategie per migliorare la riproducibilità del test
C. Scatena
- 14.30 – 14.45** C'è spazio per l'analisi trascrittomica nella pratica clinica?
G. Perrone
- 14.45 – 15.00** HER2-low CTC nel carcinoma mammario metastatico
U. Malapelle
- 15.00 – 15.45** Discussione su come integrare le nuove tecnologie nella diagnosi di HER2-low
Modera C. Marchiò
- 15.45 – 16.00** Conclusioni e step successivi
N. Fusco