

ECM/FAD sincrona

NSCLC PRECISION MEDICINE SUMMIT 2022

Nuove opportunità e sfide
nella lotta al tumore polmonare

Seconda edizione

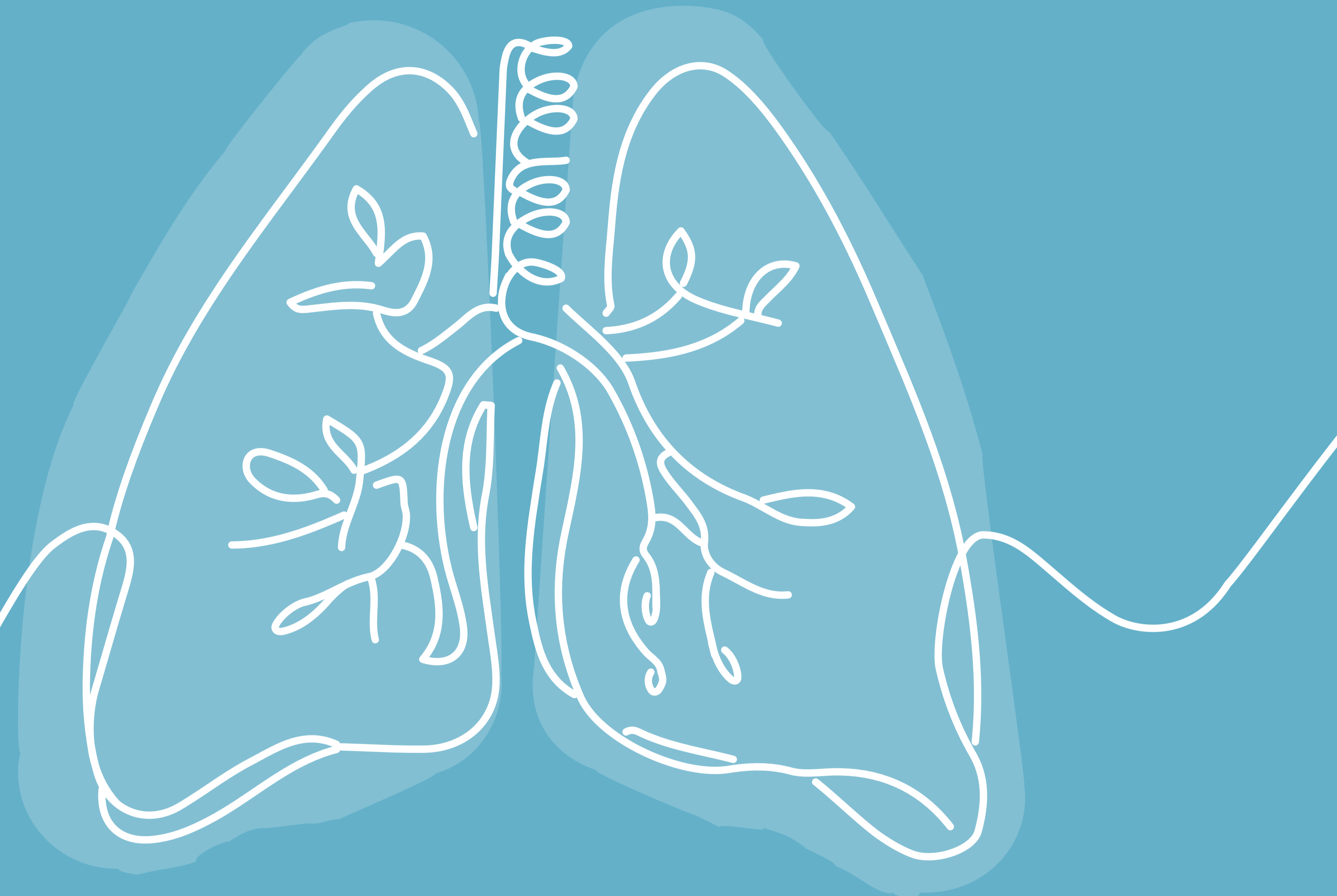
LIVE WEBINAR

12 DICEMBRE 2022

ore 14.00

RESPONSABILI SCIENTIFICI

Silvia Novello, Giulio Rossi



RAZIONALE

Quello del polmone rimane il tumore più comunemente diagnosticato e la principale causa di morte per cancro in tutto il mondo. Il cancro del polmone non a piccole cellule (NSCLC), con i due terzi dei casi, è il tipo di tumore polmonare più comune. La maggior parte dei pazienti con NSCLC (84%) riceve la diagnosi già nella fase avanzata della malattia.

Il NSCLC rappresenta anche il principale esempio di applicazione della medicina di precisione per numero e varietà di terapie mirate disponibili e relativi biomarker molecolari predittivi di risposta. Infatti, circa la metà dei pazienti con NSCLC non squamoso possiede una mutazione oncogenica driver, aggredibile farmacologicamente.

L'identificazione di un numero sempre maggiore di tali alterazioni, se da un lato ha permesso di rivoluzionare il paradigma di trattamento dei pazienti con NSCLC, allungandone sensibilmente la sopravvivenza, dall'altro ha reso più complessi sia il percorso diagnostico sia il panorama terapeutico.

Le terapie a bersaglio molecolare per le delezioni dell'esone 19 e la mutazione L858R di EGFR e quelle dirette contro i riarrangiamenti di ALK e ROS1 sono ormai ben consolidate nella pratica clinica. Tuttavia, lo sviluppo di resistenza e la progressione della malattia, che si manifestano in molti pazienti trattati con targeted therapy, anche di ultima generazione, pongono sempre nuove sfide. Inoltre, esiste un elenco in continua espansione di terapie mirate approvate, che hanno come bersagli molecolari, tra gli altri, le inserzioni dell'esone 20 di EGFR, la mutazione G12C di KRAS, le alterazioni di HER2.

L'evento si pone l'obiettivo di presentare le novità emerse nel corso dell'ultimo anno riguardanti la terapia personalizzata del NSCLC, i requisiti e gli strumenti che ne consentono l'impiego, nonché i limiti e le difficoltà per la loro introduzione nella pratica clinica.

PROGRAMMA

14.00 – 14.10

Introduzione e obiettivi del corso – *Giulio Rossi, Silvia Novello*

14.10 – 14.30

EGFR TKI. Pronti per la quarta generazione? – *Danilo Rocco*

14.30 – 14.50

Nuovi scenari nel Targeting EGFR, ex20ins and other uncommon EGFR mutations - *Marcello Tiseo*

14.50 – 15.10

Targeting the untargetable. Il doppio ruolo predittivo e prognostico di KRAS - *Francesco Grossi*

15.10 – 15.30

Anticorpi coniugati e nuovi inibitori tirosinchinasici per le mutazioni di HER2 - *Sara Pilotto, Elena Guerini Rocco*

15.30 – 15.50

Stato attuale e futuro dei marcatori nel mondo dell'immunoterapia. Oltre il PD-L1 c'è di più? – *Paolo Graziano*

15.50 – 16.10

Biopsia liquida per guidare e monitorare la terapia: stato dell'arte e utilità clinica - *Umberto Malapelle*

16.10 – 16.30

Come coniugare esigenze tecniche e cliniche per l'analisi di EGFR, KRAS, BRAF, ALK, ROS1, RET, cMET ed NTRK
Daniela Furlan

16.30 – 16.50

Ultimi aggiornamenti su rimborsabilità e appropriatezza prescrittiva dei test nel NSCLC - *Giancarlo Pruneri*

16.50 – 17.10

Q&A

17.10 – 17.30

Sum Up & conclusion – *Giulio Rossi, Silvia Novello*



RESPONSABILI SCIENTIFICI

Silvia Novello - Professore Ordinario di Oncologia Medica Dipartimento di Oncologia, Università degli Studi di Torino

Giulio Rossi - Direttore Unità Operativa Anatomia Patologica, Fondazione Poliambulanza Istituto Ospedaliero Multispecialistico, Brescia

FACULTY

Daniela Furlan - Professore Associato in Scienze Tecniche di Medicina di Laboratorio, Dipartimento di Medicina e Chirurgia Università dell'Insubria

Paolo Graziano - Direttore Dipartimento Servizi, IRCCS "Casa Sollievo della Sofferenza", San Giovanni Rotondo (FG)

Francesco Grossi - Direttore U.O. C di Oncologia Medica, Ospedale di Circolo e Fondazione Macchi di Varese, ASST dei Sette Laghi

Elena Guerini Rocco - Divisione di Anatomia Patologica e MDL, Università degli Studi di Milano

Umberto Malapelle - Professore Associato, Dipartimento di Sanità Pubblica, Università degli Studi di Napoli Federico II

Sara Pilotto - Ricercatore Universitario, U.O. Oncologia, A.O.U. Verona

Giancarlo Pruneri - Direzione-Dipartimento di Patologia Diagnostica e Laboratorio Fondazione IRCCS Istituto Nazionale dei Tumori, Milano

Daniilo Rocco - Responsabile GOM Aziendale Neoplasie Pleuropolmonari Dir. Medico, U.O.C di Pneumologia ad indirizzo Oncologico, A. O. R. N. dei Colli-Plesso Monaldi, Napoli

Marcello Tiseo - Direttore Scuola di Specializzazione in Oncologia Medica, Università di Parma SS di U.O. "Gestione attività ambulatoriali oncologiche complesse" Coordinatore PDTA di Oncologia Toracica-U.O. Oncologia Medica, Azienda Ospedaliero-Universitaria di Parma

ECM - FAD Sincrona ID: 2157 - 365955

La FAD Sincrona è inserita nella lista degli eventi definitivi ECM nel programma formativo 2022 del Provider.

Al superamento del corso **“NSCLC Precision Medicine Summit 2022 - Nuove opportunità e sfide nella lotta al tumore polmonare - Seconda Edizione”** saranno attribuiti **n. 4,5 Crediti formativi** ECM per le seguenti figure professionali: **Medico Chirurgo** (Disciplina: Anatomia Patologica, Oncologia, Genetica Medica, Malattie dell'Apparato Respiratorio, Radioterapia), **Biologo, Tecnico Sanitario di Laboratorio Biomedico, Tecnico di Radiologia Medica.**

Numero Partecipanti: 150. L'assegnazione dei crediti formativi è subordinata alla partecipazione effettiva dell'intero programma e al superamento della verifica di apprendimento.

COME REGISTRARSI

- Accedere al sito www.medicacem.it. In caso di primo accesso cliccare sulla voce **Registrati** nella barra in alto oppure in basso nella stessa homepage del sito, completando il form di registrazione con i dati personali. Riceverai una mail di conferma automatica all'indirizzo specificato.
- Effettua ora login/accesso alla piattaforma www.medicacem.it con i tuoi dati personali e iscriviti al corso **“NSCLC Precision Medicine Summit 2022 Nuove opportunità e sfide nella lotta al tumore polmonare”**, che troverai nell'elenco presente in homepage.
- Per completare l'iscrizione, premere invia.
- Il modulo formativo del corso sarà costituito da un **Webinar in diretta** che si svolgerà il **12 Dicembre dalle 14.00 alle 17.30.**
Si prega di pre-iscriversi almeno 2-3 giorni prima. Una volta terminato il corso, il discente dovrà compilare i questionari di valutazione e di qualità, necessari per l'ottenimento dei crediti, entro 3 giorni.
- Per assistenza tecnica, cliccare il box assistenza nella homepage e completare il form, o scrivere ad assistenza@medicacem.it

Progetto realizzato con il supporto non condizionante di:

diatech
pharmacogenetics

janssen  **Oncology**
PHARMACEUTICAL COMPANIES OF  **Johnson & Johnson**

 **NOVARTIS**

AstraZeneca 

Medica
EDITORIA E DIFFUSIONE SCIENTIFICA

Provider ECM ID 2157
SEGRETERIA SCIENTIFICA E ORGANIZZATIVA
Medica - Editoria e Diffusione Scientifica Srl Con Unico Socio
Corso Buenos Aires, 43 - 20124 Milano (MI)
P.IVA/CF 0123456789
T +39 02 76281337 M info@medicacem.it
F +39 02 76281337 W medicacem.it