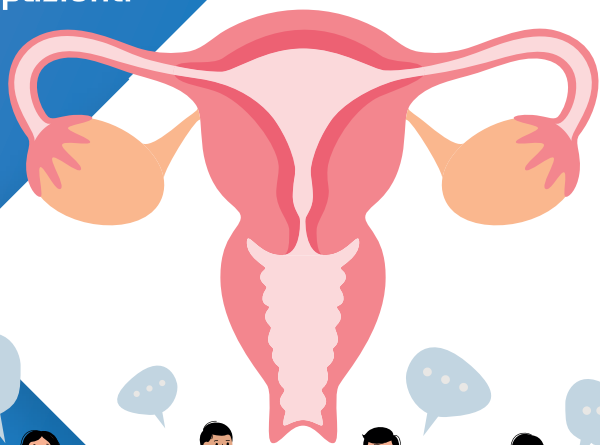


Sinergie fra Professionisti e integrazioni fra servizi: quali prospettive per la presa in carico delle pazienti con carcinoma ovarico

ECM Residenziale
Nazionale



6 e 7 Maggio
2022

Hyatt Centric
Milano Centrale,
Via Pirelli 20 - Milano

Razionale Scientifico

Oggi con la guida del PNRR si apre una nuova prospettiva che è quella di ridisegnare l'offerta oncologica con una nuova integrazione fra ospedale e territorio e la disponibilità di nuovi setting assistenziali fuori dalle mura ospedaliere. Sarà inoltre importante rendere omogeneo l'accesso alle cure ai pazienti su tutto il territorio nazionale, accelerare l'uso della tecnologia, realizzando piattaforme digitali utilizzabili in tempo reale dagli specialisti.

I professionisti della salute si trovano oggi ad operare in uno scenario in continua evoluzione dove i nuovi strumenti diagnostici e le nuove disponibilità terapeutiche devono trovare il corretto posizionamento clinico.

I team multidisciplinari che operano secondo una logica di rete possono garantire il funzionamento del sistema. Un tema centrale per garantire l'efficacia di questa transizione sarà la capacità di gestire la complessità di un eco-sistema che dovrà evolvere radicalmente e velocemente.

Obiettivo di queste giornate è, oltre a fornire un quadro delle novità nell'ambito del tumore dell'ovaio, fare il punto dello sviluppo dei gruppi oncologici multidisciplinari e tratteggiare le linee di sviluppo per una collaborazione integrata fra i diversi specialisti a livello sia ospedaliero che territoriale.

6 maggio 2022

- 13.00 – 14.00** Lunch
- 14.00 – 14.15** Presentazione e obiettivi dell'evento: le nuove sfide della presa in carico del carcinoma dell'ovaio alla luce della crisi Covid e del PNRR – **M. Altini**
- 14.15 – 14.35** Il percorso di presa in cura della paziente con carcinoma dell'ovaio – **G. Valabrega**
- 14.35 – 14.55** La chirurgia del tumore dell'ovaio. Stato dell'arte e prospettive future – **E. Vizza**
- 14.55 – 15.15** Analisi quantitative dei modelli organizzativi a confronto: scenari attuali e prospettive future – **J.M. Franzini**
- 15.15 – 15.45** I trattamenti nel carcinoma dell'ovaio nell'era della medicina di precisione – **M. D'Incalci**
- 15.45 – 16.15** Q&A – Moderatore: **M. Altini**
- 16.15 – 16.45** Coffee break
- 16.45 – 17.45** Workshop: integrazione fra professionalità e livelli organizzativi dell'ecosistema sanitario per la presa in carico delle pazienti affette da carcinoma ovarico
Moderatore: **G. Petrosino, C. Sarchi, L. Reale**
- 17.45 – 18.00** Chiusura – **M. Altini**

Sinergie fra Professionisti e integrazioni fra servizi: quali prospettive per la presa in carico delle pazienti con carcinoma ovarico



7 maggio 2022

- 9.00 – 10.00** Condivisione in plenaria dei lavori di gruppo -
Moderatore: **G. Petrosino, C. Sarchi, L. Reale**
- 10.00 – 11.00** Workshop: integrazione fra professionalità e livelli organizzativi dell'ecosistema sanitario per la presa in carico delle pazienti affette da carcinoma ovarico -
Moderatore: **G. Petrosino, C. Sarchi, L. Reale**
- 11.00 – 11.30** Coffee break
- 11.30 – 12.30** Workshop: integrazione fra professionalità e livelli organizzativi dell'ecosistema sanitario per la presa in carico delle pazienti affette da carcinoma ovarico
Moderatore: **G. Petrosino, C. Sarchi, L. Reale**
- 12.30 – 13.00** Chiusura e sum up – **M. Altini**

RESPONSABILE SCIENTIFICO

Mattia Altini – Direttore Sanitario Azienda USL Romagna

RELATORI

Maurizio D'Incalci – Head, Cancer Pharmacology Lab, Humanitas Research Hospital Humanitas University

Jean Marie Franzini – Director Life Sciences Division BIP

Giorgio Valabrega – Università di Torino, AO Ordine Mauriziano

Enrico Vizza – Direttore U.O.C. Ginecologia Oncologica, IRCCS Istituto Nazionale Tumori Regina Elena, IFO Roma

MODERATORI

Giuseppe Petrosino – Lifescience Strategic Consultant and Coach

Cristina Sarchi – Servizi di domiciliarità

Luigi Reale – Facilitatore-Senior Project Manager
Medica Editoria e Diffusione Scientifica

Sinergie fra Professionisti
e integrazioni fra servizi:
quali prospettive per
la presa in carico delle pazienti
con carcinoma ovarico



ECM ID 2157 – 347961

La Commissione Nazionale per la Formazione Continua ha formulato parere positivo all'accreditamento di Medica – Editoria e Diffusione Scientifica Srl come Provider Standard (ID 2157). La responsabilità per i contenuti, la qualità e la correttezza etica di questa attività ECM sono pertanto a carico di Medica Srl.

Al Convegno Nazionale ECM **“Sinergie fra Professionisti e integrazioni fra servizi: quali prospettive per la presa in carico delle pazienti con carcinoma ovarico”**, sono stati attribuiti

7 Crediti Formativi per le seguenti professioni: **Medico Chirurgo** (tutte le discipline),
Farmacista Ospedaliero, Farmacista Territoriale

L'evento è stato accreditato per un numero massimo di 30 partecipanti. I crediti verranno erogati a fronte di una completa e totale partecipazione ai lavori scientifici e con il superamento della prova di apprendimento con almeno il 75% delle risposte corrette.

ISCRIZIONE

L'iscrizione è gratuita e dà diritto alla partecipazione ai lavori congressuali, attestato di partecipazione, coffee-break e lunch buffet. Effettuare il download della scheda di iscrizione del corso inserito nella sezione Eventi “ECM Residenziali” sul sito www.medicacom.it ed inviarla compilata e firmata, al seguente indirizzo di posta elettronica: info@medicacom.it. Si prega di segnalare eventuali esigenze alimentari all'atto dell'iscrizione. Per ragioni organizzative, le iscrizioni dovranno pervenire entro il 3 maggio 2022. Il corso è a numero chiuso.

SEDE CONGRESSUALE

Hotel Hyatt Centric Milan Centrale – Via Giovanni Battista Pirelli 20, 20124 Milano

Con il supporto
non condizionante di



Medica
EDITORIA E DIFFUSIONE SCIENTIFICA

Provider ECM ID 2157
SOCIETÀ PER SCIENTIFICA E ORGANIZZATIVA
Medica - Editoria e Diffusione Scientifica Srl Con Unico Socio
Corso Renato Altini, 10 | 20124 Milano
P.IVA n° 12389610152
F +39 02 76261027 | M info@medicacom.it
+39 02 83981995 | W www.medicacom.it