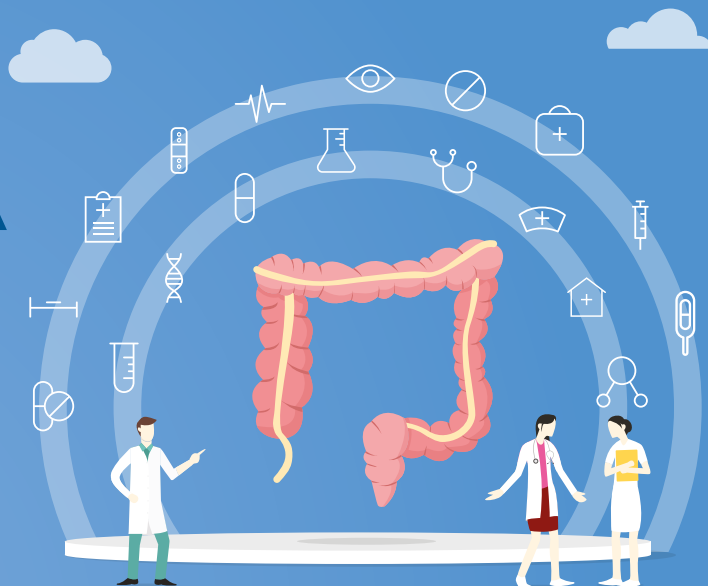


# MSI E MMR COME MARCATORI PREDITTIVI ALL'IMMUNOTERAPIA NEL mCRC

WEBINAR LIVE

**24 FEBBRAIO 2022**



## Razionale

La valutazione dell'instabilità microsatellitare e delle alterazioni del sistema di proteine deputate alla riparazione del danno al DNA rappresentano ad oggi un importante biomarcatore predittivo positivo di risposta ai trattamenti immunoterapici.

Per anni questo genere di valutazioni ha rivestito, ed ancora oggi riveste, un ruolo fondamentale per la definizione diagnostica nell'ambito dei pazienti con sindrome di Lynch, ma il loro impiego ai fini predittivi apre una serie di questioni importanti su cui è fondamentale riflettere e condividere le esperienze per comprendere quali UNMET NEED riguardino MSI e MMR. Ad oggi il test viene effettuato nei centri anche se in contesti differenti, ciò che rimane complesso è ottenere una refertazione congruente rispetto alle aspettative dei clinici oncologi per fare degli MSI e MMR dei marcatori predittivi positivi di risposta.

## Programma

- 15.00 – 15.10** Introduzione e obiettivi dell'evento – **M. Fassan**
- 15.10 – 15.30** Alterazioni del complesso del DNA Mismatch Repair (MMR): implicazioni clinico-patologiche – **G. Lanza**
- 15.30 – 15.50** Metodi di analisi e problematiche nella valutazione dei difetti MMR nel carcinoma del colon retto – **M. Fassan**
- 15.50 – 16.10** Le raccomandazioni ESMO sul test di instabilità microsatellitare e relazione tra MMR e gli altri biomarcatori implicati nella selezione del paziente da sottoporre ad immunoterapia – **C. Luchini**
- 16.10 – 16.50** Visione e discussione di preparati istologici di difficile interpretazione diagnostica – **L. Reggiani Bonetti**
- 16.50 – 17.15** Q&A Discussione – **Moderano: M. Fassan, G. Lanza**
- 17.15 – 17.30** Chiusura e Sum Up – **M. Fassan, G. Lanza**

## Responsabile scientifico

### Matteo Fassan

Professor of Pathology, University of Padua  
Educational Dean of the Degree Course in  
Biomedical Laboratory Techniques  
School of Medicine and Surgery, University of  
Padua

## Faculty

### Giovanni Lanza

Professore Straordinario di Anatomia Patologica  
presso il Dipartimento di Medicina Sperimentale  
e Diagnostica dell'Università di Ferrara

### Claudio Luchini

Associate Professor of Pathology, Department  
of Diagnostics and Public Health, Section of  
Pathology Verona University and Hospital Trust

### Luca Reggiani Bonetti

Assistant Professor, Department of Pathologic  
Anatomy, University of Modena and Reggio  
Emilia

## ECM/FAD Sincrona ID 2157 340487

La FAD Sincrona è inserita nella lista degli eventi definitivi ECM nel programma formativo 2022 del Provider.

Al superamento del corso **“MSI e MMR come marcatori predittivi all'immunoterapia nel mCRC”** saranno attribuiti **n. 3 Crediti formativi ECM** per le seguenti figure professionali: **Medico Chirurgo** (discipline: Anatomia Patologica; Oncologia) **Biologo, Tecnico Sanitario Laboratorio Biomedico**

**Obiettivo formativo: 8.** Integrazione interprofessionale e multiprofessionale, interistituzionale

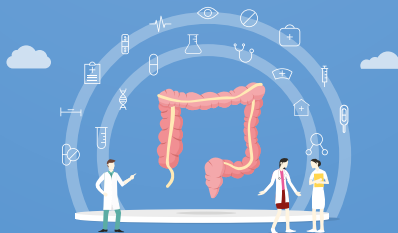
### Numero Partecipanti: 150

- L'assegnazione dei crediti formativi è subordinata alla partecipazione effettiva dell'intero programma e al superamento della verifica di apprendimento.

## Come registrarsi

- Accedere al sito [www.medicaecm.it](http://www.medicaecm.it)
- In caso di primo accesso cliccare sulla voce **Registrati** nella barra in alto oppure in basso nella stessa homepage del sito, completando il form di registrazione con i dati personali.
- Riceverai una mail di conferma automatica all'indirizzo specificato
- Effettua ora login/accesso alla piattaforma [www.medicaecm.it](http://www.medicaecm.it) con i tuoi dati personali e iscriviti al corso **“MSI e MMR come marcatori predittivi all'immunoterapia nel mCRC”**, che troverai nell'elenco presente in homepage.
- Per completare l'iscrizione è necessario **inserire il codice 240222** e, successivamente, premere invia.
- Il modulo formativo del presente corso sarà costituito da un Webinar in diretta che si svolgerà in il giorno **24 febbraio 2022 alle ore 15.00. Si prega di pre-iscriversi al corso almeno 2-3 giorni prima.** Una volta terminato il corso, il discente dovrà compilare i questionari di valutazione e di qualità, necessari per l'ottenimento dei crediti, entro 3 giorni dalla fine dell'evento.
- Per assistenza tecnica, cliccare il box Assistenza nella homepage del sito e completare il form, o scrivere ad [assistenza@medicaecm.it](mailto:assistenza@medicaecm.it)

Progetto realizzato con il supporto non condizionante di:



**Medica**  
EDITORIA E DIFFUSIONE SCIENTIFICA

Provider ECM ID 2157  
SEGRETERIA SCIENTIFICA E ORGANIZZATIVA  
Medica - Editoria e Diffusione Scientifica Srl Con Unico Socio  
C.so Biancamano, 43 00124 Roma  
PIVA/CF 1288610152  
T +38 (02) 76281337  
F +38 (02) 53901995  
M info@medicaecm.it  
W www.medicaecm.it