



Convegno ECM

**3 Dicembre 2021**

PATOLOGIA MOLECOLARE  
ONCOLOGICA IN RADIOLOGIA  
INTERVENTISTICA

**SECONDA EDIZIONE**



**PROGRAMMA**

Aula 9 – Edificio U28  
Università degli studi di Milano-Bicocca  
via Follereau 3, Veduggio al Lambro  
Monza



**Responsabili Scientifici**

*Fabio Pagni* - Anatomia Patologica, Università Milano Bicocca

*Davide Leni* - Radiologia Interventistica, ASST Monza, Ospedale San Gerardo

## Razionale Scientifico

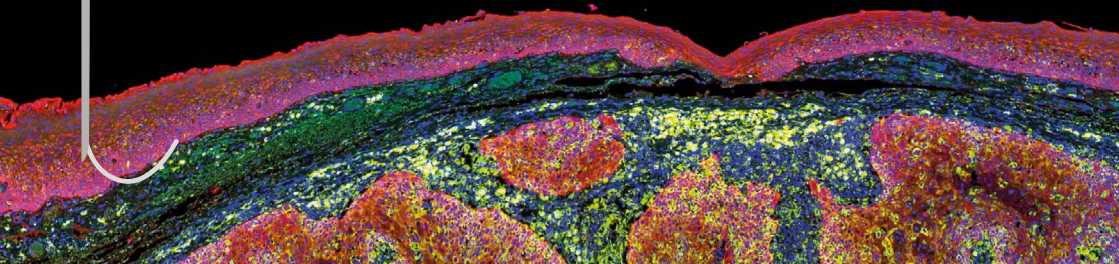
L'approccio agobiottico mini-invasivo sulle lesioni profonde è il tema di questa seconda edizione del corso di patologia molecolare in radiologia interventistica.

Particolare attenzione verrà posta alla discussione multidisciplinare per la scelta del metodo più appropriato per la caratterizzazione oncologica sia di tumori solidi che ematologici.

Attraverso una serie di letture esemplificative verranno approcciati nella mattinata gli aspetti più innovativi tecnologici radiologici e diagnostici molecolari per il tumore del rene e il carcinoma polmonare non a piccole cellule.

Nel pomeriggio la sezione didattica sarà completamente dedicata al dibattito sul ruolo del radiologo e del patologo molecolare per la caratterizzazione dei linfomi, in particolare quando insorti in sedi anatomiche profonde, di difficile raggiungimento biottico.

Lo spirito generale anche di questa seconda edizione è quello di far emergere come gli specialisti radiologi e patologi possano condividere i propri expertises per migliorare le risposte diagnostiche e teranostiche da offrire all'oncologo medico per il management dei pazienti più complicati.



**Fabio Pagni**

**Davide Leni**

**Silvia Bolis**

**Francesca Bono**

**Giorgio Bozzini**

**Anna Caliò**

**Giacomo Carteni**

**Rocco Corso**

**Davide Fior**

**Vincenzo L'Imperio**

**Umberto Malapelle**

**Chiara Pagani**

**Maurilio Ponzoni**

**Davide Rossi**

**Marcello Tiseo**

**Maria Grazia Valsecchi**

## RESPONSABILI SCIENTIFICI

Anatomia Patologica, Università Milano Bicocca

Radiologia Interventistica, ASST Monza, Ospedale San Gerardo

## FACULTY

Dirigente Medico Ematologia ASST Monza, Ospedale San Gerardo

Lung Unit, ASST Monza, Ospedale San Gerardo

ASST Lariana

Università di Verona

Già responsabile della UOC AORN Antonio Cardarelli

Direttore Dipartimento dei Servizi, ASST Monza, Ospedale San Gerardo

Radiodiagnostica, ASST Monza, Ospedale San Gerardo

Università Milano Bicocca

Anatomia Patologica, Università Federico II Napoli

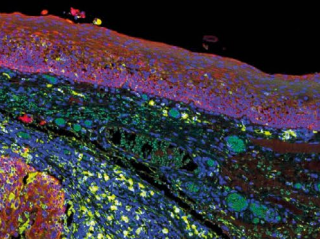
Spedali Civili di Brescia

Professore Ordinario Anatomia Patologica, IRCCS Ospedale San Raffaele

Capo Servizio, Servizio di Ematologia, IOSI - Istituto Oncologico della Svizzera Italiana, Ente Ospedaliero Cantonale, Bellinzona, Svizzera

Professore Associato di Oncologia, Università di Parma e U.O. Oncologia Medica, Azienda Ospedaliero-Universitaria di Parma

Direttore Dipartimento di Medicina e Chirurgia, UNIMIB



# PATOLOGIA MOLECOLARE ONCOLOGICA IN RADIOLOGIA INTERVENTISTICA

08.30 – 09.00

Benvenuto e introduzione al corso  
*Prof.ssa Maria Grazia Valsecchi*

## I SEZIONE:

### MODERATORI:

*Rocco Corso, Vincenzo L'Imperio*

9.00 – 9.45

Imaging e lesioni renali: che ruolo per la biopsia?  
*Giorgio Bozzini*

9.45 – 10.30

Classificazione isto-genetica del carcinoma renale  
*Anna Calò*

10.30 – 11.15

Immunoterapia e tumore renale  
*Giacomo Carteni*

11.15 – 11.30

**Coffee break**

### MODERATORI:

*Francesca Bono*

11.30 – 12.00

XperCT: modalità di prelievo agobiottico nelle lesioni toraciche  
*Davide Fior*

12.00 – 12.30

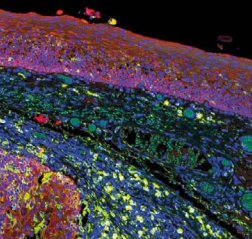
La domanda dell'oncologo: EGFR, ALK, ROS1, MET, BRAF per la terapia target e PD-L1 per l'immunoterapia nel NSCLC  
*Marcello Tiseo*

12.30 – 13.00

La risposta del patologo molecolare: l'orizzonte genetico fra mutazioni classiche, pathway immunologici e mutazioni rare  
*Umberto Malapelle*

13.00 – 14.00

**Lunch**



# PATOLOGIA MOLECOLARE ONCOLOGICA IN RADIOLOGIA INTERVENTISTICA

## II SEZIONE

### MODERATORI:

*Moderatori Silvia Bolis, Davide Leni*

**14.00 – 14.30**

Indicazioni cliniche a prelievi su lesioni profonde nei linfomi

*Chiara Pagani*

**14.30 – 15.00**

Specifiche tecniche e limiti del prelievo agobiottico nei linfomi

*Davide Leni*

**15.00 – 15.30**

Limiti e requisiti minimi per la diagnosi patologica su agobiopsia

*Maurilio Ponzoni*

**15.30 – 16.00**

Biopsia liquida nei linfomi: che ruolo?

*Davide Rossi*

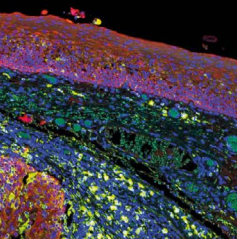
**16.00 – 16.45**

Sum up e conclusioni

*Fabio Pagni*

**16.45 – 17.15**

Chiusura lavori e test ECM



## Convegno ECM

# PATOLOGIA MOLECOLARE ONCOLOGICA IN RADIOLOGIA INTERVENTISTICA

### Convegno ECM 2157 - 335200

Al progetto sono stati attribuiti **7 Crediti Formativi** per la professione **Medico Chirurgo** (Discipline: **Ematologia, Malattie dell'apparato respiratorio; Medicina Interna; Radioterapia; Radiodiagnostica; Oncologia; Urologia; Anatomia patologica; Genetica medica, Laboratorio di genetica medica; Medicina nucleare; Patologia clinica (Laboratorio di analisi chimico-cliniche e microbiologia) Nefrologia, Biochimica clinica,)** **Assistente Sanitario, Biologo, Infermiere, Tecnico Sanitario Laboratorio Biomedico, Tecnico Sanitario Radiologia Medica.**

L'evento è accreditato per un numero massimo di 50 partecipanti. I crediti verranno erogati a fronte di una presenza documentata ad almeno il 90% della durata complessiva dei lavori e con il superamento della prova di apprendimento con almeno il 75% delle risposte corrette. Non sono previste deroghe a tali obblighi.

### OBIETTIVO FORMATIVO

8. Integrazione interprofessionale e multiprofessionale, interistituzionale.

### MODALITÀ DI ISCRIZIONE

Per potersi iscrivere, compilare la scheda di registrazione presente sul sito [www.medicacom.it](http://www.medicacom.it), con i propri dati personali e inviarla al seguente indirizzo di posta elettronica: [info@medicacom.it](mailto:info@medicacom.it), oppure al seguente numero di fax: 02 93661995. La partecipazione è gratuita. Per ragioni organizzative, le iscrizioni dovranno pervenire entro il 2 dicembre 2021. Il corso è a numero chiuso.

### SEDE CONGRESSUALE

Aula 9 Edificio U28  
Università di Milano Bicocca – Via Cadore 48, Monza

Patrocinato da:



Progetto realizzato con il contributo non condizionante di:



**Medica**  
EDITORIA E  
DIFFUSIONE  
SCIENTIFICA

Provider ECM ID 2157 – Segreteria Scientifica e Organizzativa

Medica - Editoria e Diffusione Scientifica S.r.l. con Unico Socio  
Sede legale e amministrativa  
C.so Buenos Aires, 43 - 20124 Milano  
Tel. +39 02 76281337 - Fax +39 02 93661995  
[info@medicacom.it](mailto:info@medicacom.it) - [www.medicacom.it](http://www.medicacom.it)