

CONVEGNO ECM

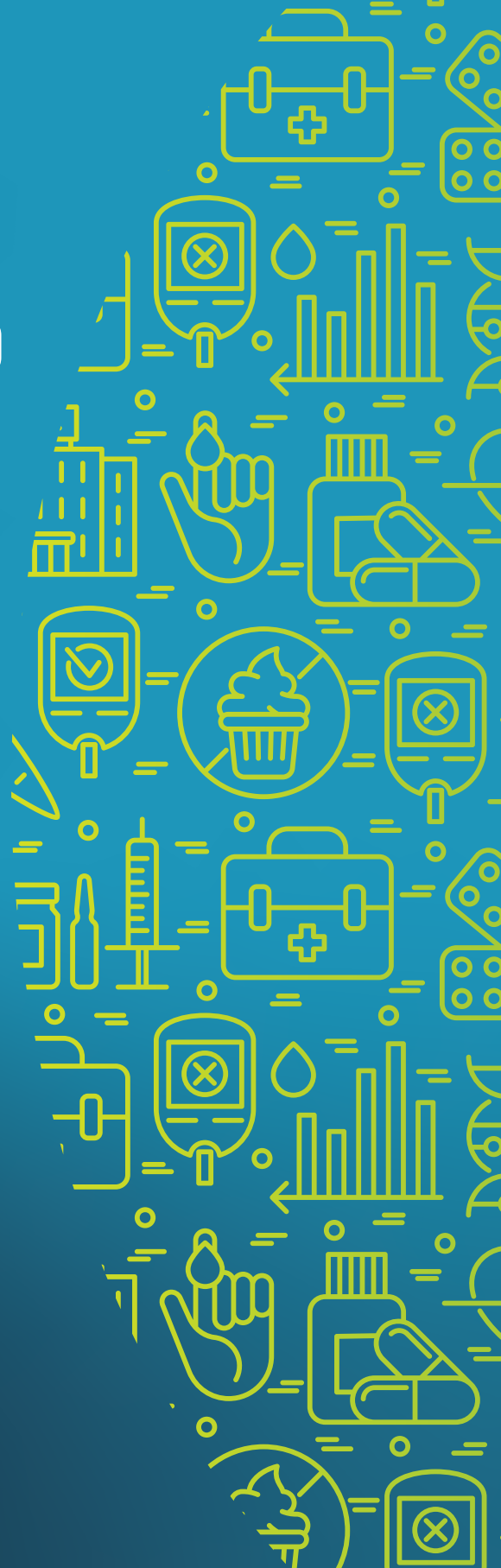
# Monitoraggio glicemico: L'INFERMIERE 3.0

10-11 maggio 2019

**LUCCA**

Grand Hotel Guinigi

**PROGRAMMA**



Le nuove tecnologie a sostegno della cura del paziente diabetico hanno subito una forte evoluzione in pochi anni. Ciò amplia le possibilità di utilizzo e gestione del monitoraggio glicemico con tecnologie innovative, volte al miglioramento dell'aderenza alla terapia e della qualità di vita dei pazienti. Le stesse tecnologie forniscono al team di cura diabetologica una gamma di informazioni la cui analisi e interpretazione possono favorire una maggiore appropriatezza e personalizzazione della terapia.

Affinché venga utilizzata con successo, la tecnologia dev'essere supportata da un processo educativo nel quale è coinvolto tutto il team diabetologico. In questo contesto, il ruolo dell'infermiere è fondamentale sia nell'approfondire le conoscenze delle nuove tecnologie per garantire al paziente una migliore aderenza alla terapia ed alla tecnologia stessa, sia nel fornire il supporto necessario al paziente attraverso l'ascolto e la comunicazione.

In questo corso i partecipanti avranno modo di acquisire nuove informazioni relative alle tecnologie e verificare applicazioni pratiche al fine di implementare un processo formativo volto all'acquisizione di maggiori conoscenze in ambito tecnologico, così come far emergere i risvolti emotivi e psicologici della malattia anche attraverso la relazione con il paziente.



## PROGRAMMA

10 maggio

14.00 – 14.30

Accoglienza e registrazione partecipanti

14.30 – 14.45

Presentazione del Corso - *G. Di Cianni, A. Di Carlo*

14.45 – 15.15

Oltre il concetto clinico di patologia:

un nuovo approccio al paziente? *A. Di Carlo*

15.15 – 15.45

La portata dell'innovazione nel BGM e nel CGM - *M. Occhipinti*

**15.45 – 16.00**

**Coffee Break**

16.00 – 19.30

Laboratorio pratico con psicologa - *M. Cassoni*

**Topic trattati nell'ambito del laboratorio pratico:**

- Vivere con il diabete: la sfera intima e la sfera sociale
- Il ruolo di supporto dell'infermiere
- L'ascolto e la comunicazione: Esercitazioni pratiche
- Attività in gruppi:
  1. Condivisione esperienze
  2. Raccolta problematiche e buoni esempi
  3. Schematizzazione
  4. Restituzione con Discussione finale in plenaria

11 maggio

08.45 – 09.00

Apertura e recap del giorno precedente - *A. Di Carlo*

09.00 – 09.30

Tecnologia e iperglicemia in gravidanza - *G. Di Cianni*

09.30 – 10.00

Empowerment del paziente: quali leve? - *C. Rebora*

10.00 – 11.00

Laboratorio pratico su scarico dati e app per la gestione del diabete - *M. Occhipinti, C. Beltrami, C. Rebora*

**11.00 – 11.15**

**Coffee Break**

11.15 – 12.30

Laboratorio pratico sui sistemi di scarico e gestione dei dati  
*M. Occhipinti, C. Beltrami, C. Rebora*

12.30 – 13.00

L'accuratezza oggi: perché innovazione deve fare rima con accuratezza - *C. Beltrami*

13.00 – 13.30

Chiusura lavori e test ECM

## RESPONSABILI SCIENTIFICI

### **Alberto Di Carlo**

Medico Diabetologo Responsabile S.S. Diabetologia e Malattie Metaboliche Azienda USL Toscana Nordovest, Lucca

### **Graziano Di Cianni**

Direttore UOC Diabetologia e Malattie del Metabolismo ASL - Rete Diabetologica ASL Toscana Nordovest, Pisa

## RELATORI

### **Cristiano Beltrami**

Infermiere professionale collaboratore esperto DS Poliambulatorio (U.O.S di Diabetologia e Malattie metaboliche), Ospedale San Giovanni di Dio, Firenze

### **Marina Cassoni**

Psicologa, docente e consulente nell'ambito dello Sviluppo e Gestione delle Risorse Umane, Change Management e Area dei comportamenti organizzativi, Executive Coach.

### **Margherita Occhipinti**

Dirigente Medico I livello, UOA Diabetologia, AUSL Toscana Nord Ovest, Ospedale Versilia, Lido di Camaiore

### **Clara Reborà**

Infermiera pediatrica, IRCCS Giannina Gaslini Clinica Pediatrica, Genova

## ECM 2157-258237: "Monitoraggio glicemico: l'infermiere 3.0"

Al progetto sono stati attribuiti **8 Crediti Formativi** per la professione **Infermiere, Infermiere Pediatrico, Medico chirurgo (Malattie metaboliche e Diabetologia)**.

L'evento è accreditato per un numero massimo di 35 partecipanti. I crediti verranno erogati a fronte di una presenza documentata ad almeno il 90% della durata complessiva dei lavori e con il superamento della prova di apprendimento con almeno il 75% delle risposte corrette.

Non sono previste deroghe a tali obblighi.

### **OBIETTIVO FORMATIVO**

5. Principi, procedure e strumenti per il governo clinico delle attività sanitarie

### **MODALITÀ DI ISCRIZIONE**

L'iscrizione e la partecipazione sono gratuite.

Per potersi iscrivere, scaricare la scheda di registrazione dal seguente link <https://www.medicacom.it/site/monitoraggio-glicemico-linfermiere-3-0/>, compilarla con i propri dati personali e inviarla firmata all'indirizzo email: [info@medicacom.it](mailto:info@medicacom.it), oppure al seguente numero di fax: **02 93661995**. Per ragioni organizzative, **le iscrizioni dovranno pervenire entro il 5 maggio 2019**. Il corso è a numero chiuso.

### **SEDE CONGRESSUALE:**

Grand Hotel Guinigi, Via Romana, 1247 - 55100 Lucca

Progetto realizzato con il contributo non condizionante di:



Provider ECM ID 2157

Medica - Editoria e Diffusione Scientifica S.r.l.  
Sede legale e amministrativa  
C.so Buenos Aires, 43 - 20124 Milano  
Tel. +39 02 76001337 - Fax +39 02 93661995  
[info@medicacom.it](mailto:info@medicacom.it) - [www.medicacom.it](http://www.medicacom.it)